

Haus- & Grundstücksimmobilien

Traumhaftes Villenanwesen am Gardasee Italien - Apartmenthaus mit
Betreiberwohnung



ITALIEN RIVA

Haus- & Grundstücksimmobilien

Daten im Überblick

Status	Ja	Heizungsart	Zentralheizung
externe Objnr	GF743	Stellplatzart	Stellplatz im Freien
Betreuer	Rosalinde Maier	Etagenzahl	4
Objektart	Gastgewerbe	Küche	Pantry, offene Küche, Einbauküche
Objekttyp	Pension	Balkon/Terrasse	Ja
Wohnfläche	ca. 370 m ²	Gartennutzung	Ja
Nutzfläche	ca. 150 m ²	Gäste WC	Ja
Gesamtfläche	ca. 520 m ²	Unterkellert	Ja
Anzahl Zimmer	14	Baujahr	1990
Grundstücksgröße	ca. 2.000 m ²	Zustand	Gepflegt
Anzahl Schlafzimmer	8	wesentlicher Energieträger	Gas
Anzahl Badezimmer	5	Freitext Preis	Kaufpreis auf Anfrage
Anzahl Balkon/Terrassen	3	Provision	3% zzgl. 19 % MwSt entspricht 3,57% vom Kaufpreis
Befuerung	Gas	Stellplatzanzahl	6.00
Boden	Marmor, Fliesen		

Haus- & Grundstücksimmobilien

Beschreibung

Gut eingeführtes Apartmenthaus plus Betreiberwohnung am Gardasee mit Seeblick. Erbaut in Hanglage.

Moderne gepflegte Villa direkt über dem Gardasee mit großen Terrassen und freier Sicht über den Gardasee

Lage

Nordspitze am schönen Gardasee.

Entfernung zur Grenze Brenner ca. 200 km, Flughafen Milano-Venezia 200 km,

nach Verona sind es 70 km.

Lago di Garda Italia

Ausstattung Beschreibung

Gepflegtes Villengebäude ohne Sanierungsstau.

Marmor - und Steinböden.

Sonstige Angaben

BITTE BEACHTEN: Für eine Bearbeitung benötigen wir aus Informationsgründen gegenüber den Liegenschaftseigentümern die vollständige Namensangabe , sowie die Anschrift mit Telefonnummer der Interessenten.

Der Makler-Vertrag mit uns und/oder unserem Beauftragten kommt durch schriftliche Vereinbarung oder durch die Inanspruchnahme unserer Maklertätigkeit auf der Basis des Objekt-Exposés und seiner Bedingungen zustande. Die Käufercourtage in Höhe von 3,57 % auf den Kaufpreis einschließlich gesetzlicher Mehrwertsteuer ist bei notariellem Vertragsabschluss verdient und fällig. Die Höhe der Bruttocourtage unterliegt einer Anpassung bei Steuersatzänderung. Fa. Immobilien Mayer, Büro Augsburg und ggf. deren Beauftragte erhalten einen unmittelbaren Zahlungsanspruch gegenüber dem Käufer (Vertrag zugunsten Dritter, § 328 BGB). Grunderwerbssteuer, Notar- und Gerichtskosten trägt der Käufer.

Haus- & Grundstücksimmobilien

Hinweise

Alle Angaben sind ohne Gewähr und basieren ausschließlich auf Informationen, die uns von unserem Auftraggeber übermittelt wurden. Wir übernehmen keine Gewähr für die Vollständigkeit, Richtigkeit und Aktualität dieser Angaben. Zwischenverkauf bleibt vorbehalten. Sollte das von uns nachgewiesene Objekt bereits bekannt sein, teilen Sie uns dieses bitte unverzüglich mit. Die Weitergabe dieses Exposees an Dritte ohne unsere Zustimmung löst gegebenenfalls Courtage- bzw. Schadensersatzansprüche aus. Im Übrigen gelten unsere Allgemeinen Geschäftsbedingungen.

Wir stehen Ihnen mit weiteren Informationen zum Objekt und zum Eigentümer sowie für Besichtigungen gern zur Verfügung.

Haus- & Grundstücksimmobilien

Bildergalerie



Eingangsbereich



Badezimmer 3



Wohnraum mit Terrasse



Dachstudio



Gästebad



Studio

Haus- & Grundstücksimmobilien

Bildergalerie



untere Terrasse



Terrasse



Ansicht



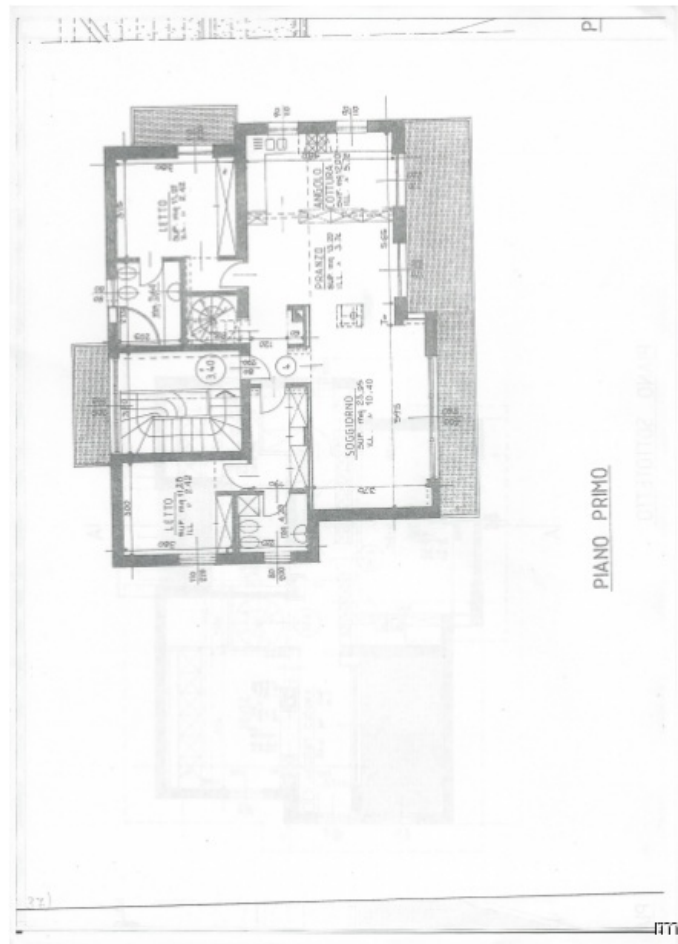
Garten



foto-da-balcone

Haus- & Grundstücksimmobilien

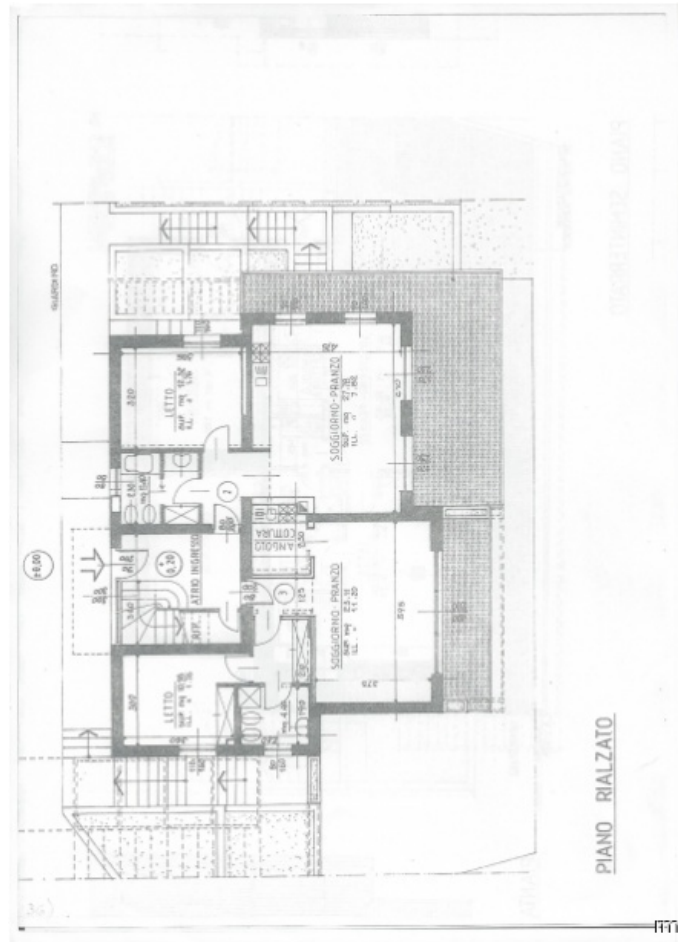
Grundriss



1.OG Hauptwohnung mit Apartment

Haus- & Grundstücksimmobilien

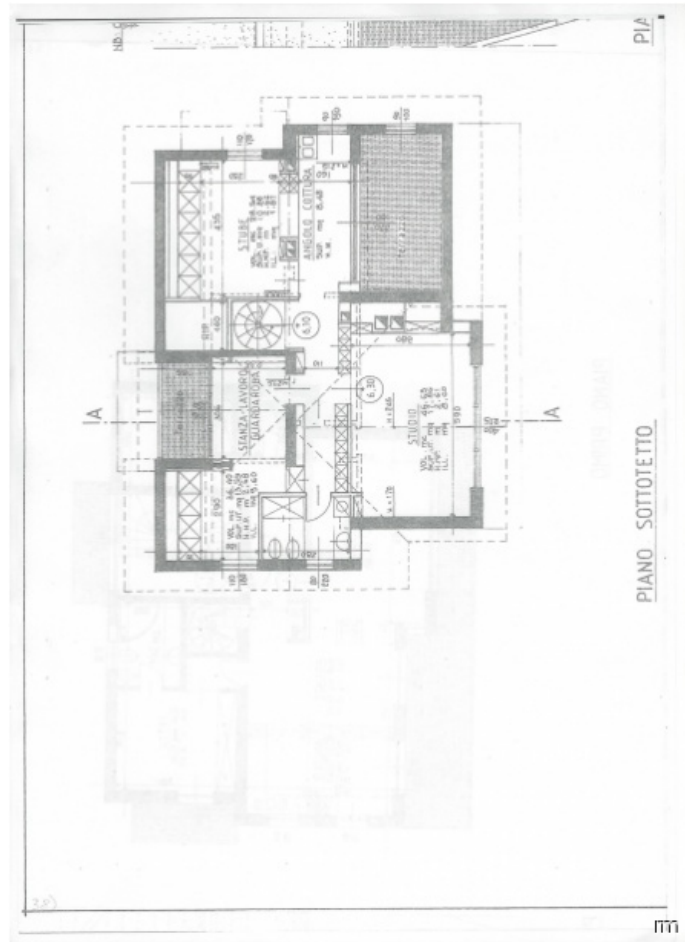
Grundriss



Erdgeschoß 2 Apartment

Haus- & Grundstücksimmobilien

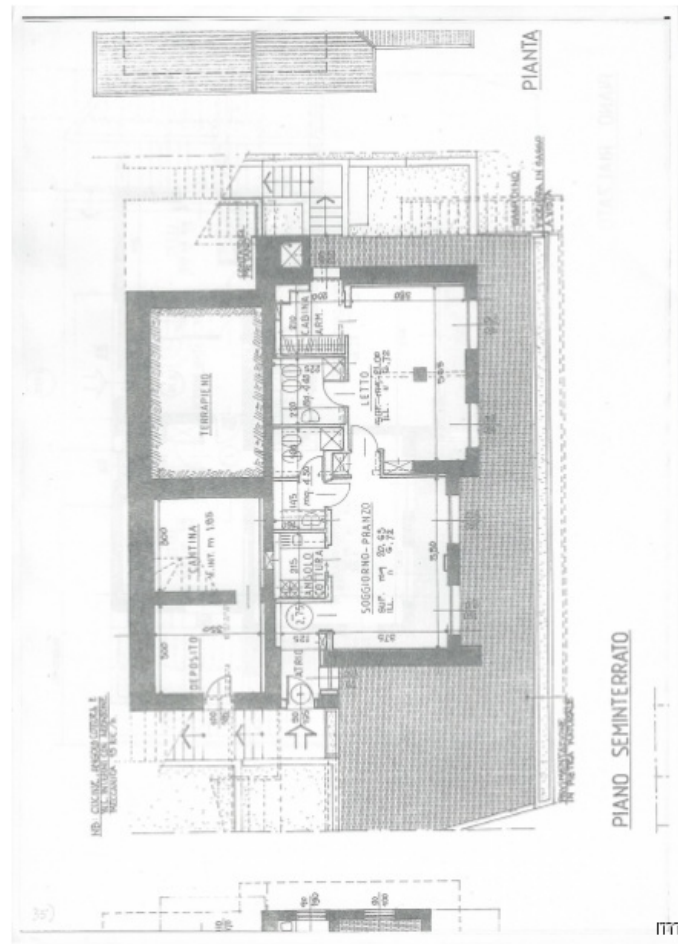
Grundriss



Studio Dachgeschoss ohne Schrägen

Haus- & Grundstücksimmobilien

Grundriss



Untergeschoss mit 2 Apartment + Technikraum

Haus- & Grundstücksimmobilien

Ihr Ansprechpartner

Firma Rosalinde Maier

Immobilien

Lauterlech 39a

86152 Augsburg

Tel.: 01743006382

Mobil: 01743006382

Fax: 0821 5047556

E-Mail: info@immobilien-corner.de

Web: www.immobilien-corner.de